

2. Quartal 2025_Kontinuierliche Patientenbefragung_Gesamthaus (ohne Freitext)

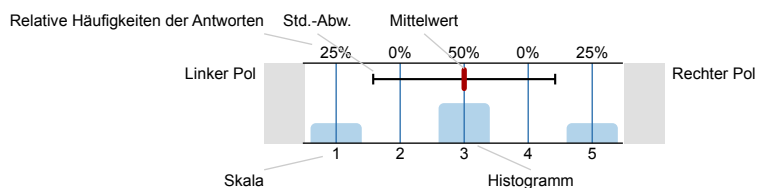
Erfasste Fragebögen = 500



Auswertungsteil der geschlossenen Fragen

Legende

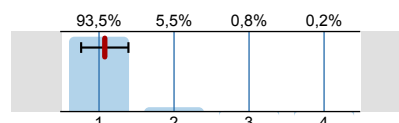
Fragestext



n=Anzahl
mw=Mittelwert
s=Std.-Abw.
E.=Enthaltung

3. Aufnahme

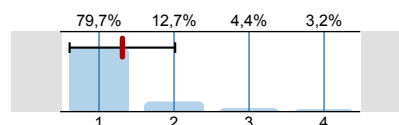
- 3.1) Ich habe mich bei der Aufnahme sofort gut aufgenommen gefühlt.



n=495
mw=1,1
s=0,3

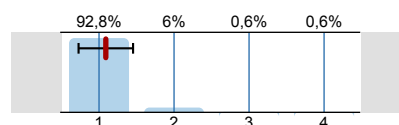
4. Information und Kommunikation

- 4.1) Der Stationsablauf - z.B. Visiten, Essens- und Besuchszeiten - wurde mir am Anfang des Aufenthaltes erklärt.



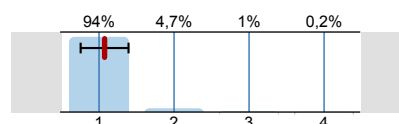
n=472
mw=1,3
s=0,7

- 4.2) Die Visite hat täglich stattgefunden.



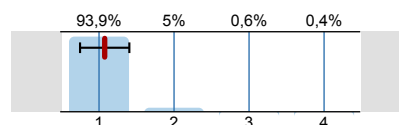
n=486
mw=1,1
s=0,4

- 4.3) ... Ärzt*innen



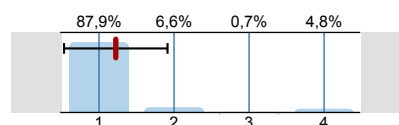
n=485
mw=1,1
s=0,3

- 4.4) ... Pflege



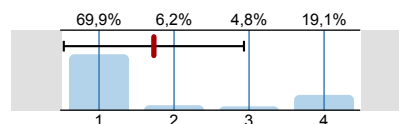
n=476
mw=1,1
s=0,3

- 4.5) ... Therapeut*innen
(z.B. Physiotherapie, Ergotherapie,
Logopädie, Diätologie, Psychologie)



n=273
mw=1,2
s=0,7

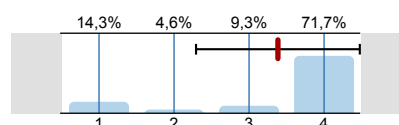
- 4.6) Ich wurde über das seelsorgerische Angebot informiert.



n=372
mw=1,7
s=1,2

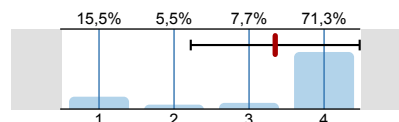
6. Wartezeiten

- 6.1) ... auf die Bettenzuweisung auf der Station

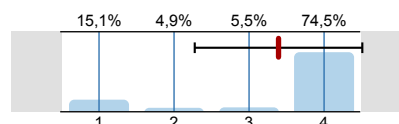


n=460
mw=3,4
s=1,1

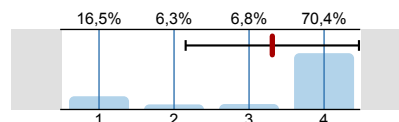
6.2) ... auf den ärztlichen Erstkontakt

n=453
mw=3,3
s=1,1

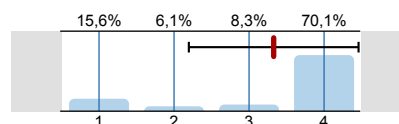
6.3) ... auf den Patiententransport im Krankenhaus

n=364
mw=3,4
s=1,1

6.4) ... auf Untersuchungen oder Behandlungen

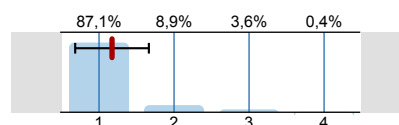
n=442
mw=3,3
s=1,2

6.5) ... auf den Entlassungsbrief

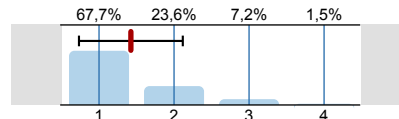
n=411
mw=3,3
s=1,1

8. Service und Sauberkeit

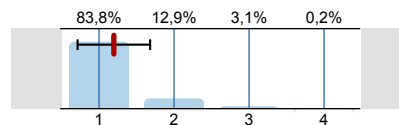
8.1) Mein Essen kam so wie bestellt.

n=473
mw=1,2
s=0,5

8.2) Mein Essen hat mir gut geschmeckt.

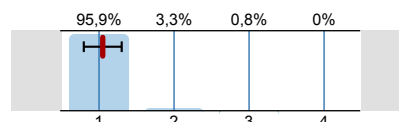
n=471
mw=1,4
s=0,7

8.3) Mein Zimmer und der sanitäre Bereich waren so sauber, wie ich das erwarte.

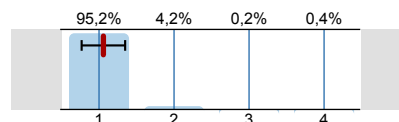
n=481
mw=1,2
s=0,5

9. Zusammenarbeit

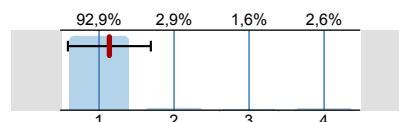
9.1) ... Ärzt*innen

n=484
mw=1
s=0,3

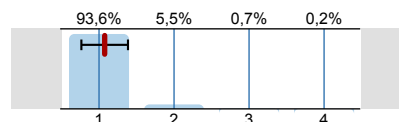
9.2) ... Pflege

n=481
mw=1,1
s=0,3

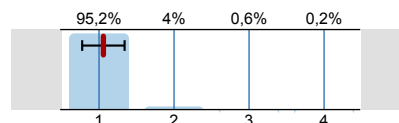
9.3) ... Therapeut*innen

n=312
mw=1,1
s=0,6

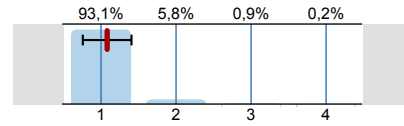
9.4) Das ärztliche, pflegerische und therapeutische Personal hat gut zusammengearbeitet.

n=451
mw=1,1
s=0,3

9.5) Ich wurde während meines Krankenhaus-aufenthaltes mit Respekt und Rücksicht behandelt.

n=481
mw=1,1
s=0,3

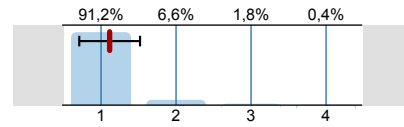
- 9.6) Ich habe den Leitsatz des Ordensspitals "Gutes tun und es gut tun" während meines Krankenhausaufenthaltes gespürt.



n=465
mw=1,1
s=0,3

10. Entlassung

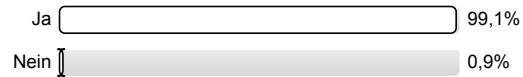
- 10.1) Der Entlassungs- bzw. Verlegungstermin wurde mir rechtzeitig mitgeteilt.



n=452
mw=1,1
s=0,4

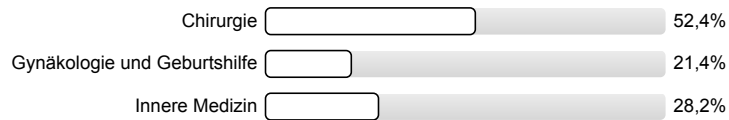
11. Allgemein

- 11.1) Ich würde das Krankenhaus bei Bedarf weiterempfehlen.



n=467

- 11.4) Von welcher Fachabteilung wurden Sie behandelt?



n=471