

# 4. Quartal 2025\_Kontinuierliche Patientenbefragung\_Gesamthaus (exkl. Freitext)

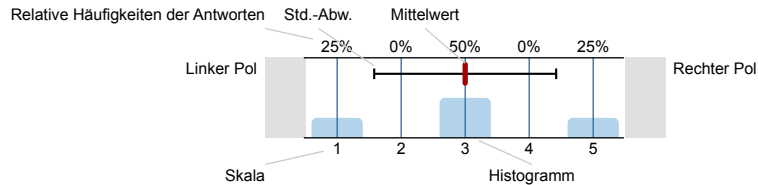


Erfasste Fragebögen = 498

## Auswertungsteil der geschlossenen Fragen

### Legende

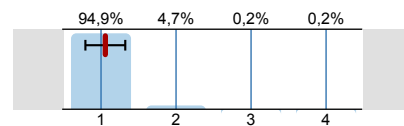
Fragetext



n=Anzahl  
mw=Mittelwert  
s=Std.-Abw.  
E.=Enthaltung

### 3. Aufnahme

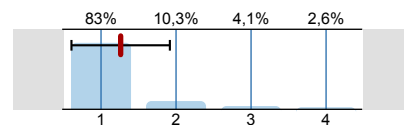
- 3.1) Ich habe mich bei der Aufnahme sofort gut aufgenommen gefühlt.



n=488  
mw=1,1  
s=0,3

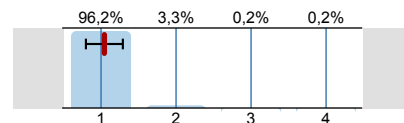
### 4. Information und Kommunikation

- 4.1) Der Stationsablauf - z.B. Visiten, Essens- und Besuchszeiten - wurde mir am Anfang des Aufenthaltes erklärt.



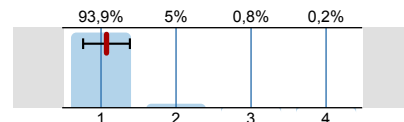
n=466  
mw=1,3  
s=0,7

- 4.2) Die Visite hat täglich stattgefunden.



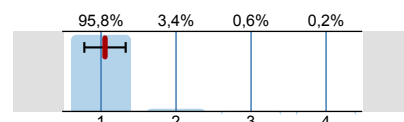
n=448  
mw=1  
s=0,2

- 4.3) ... Ärzt\*innen



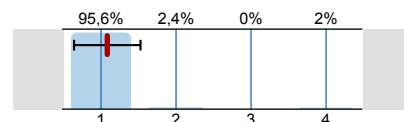
n=479  
mw=1,1  
s=0,3

- 4.4) ... Pflege



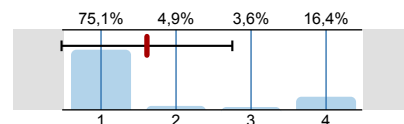
n=471  
mw=1,1  
s=0,3

- 4.5) ... Therapeut\*innen  
(z.B. Physiotherapie, Ergotherapie,  
Logopädie, Diätologie, Psychologie)



n=252  
mw=1,1  
s=0,4

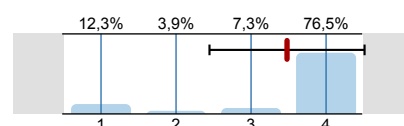
- 4.6) Ich wurde über das seelsorgerische Angebot informiert.



n=366  
mw=1,6  
s=1,1

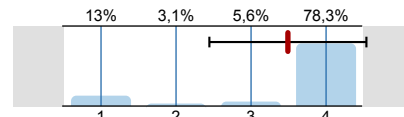
### 6. Wartezeiten

- 6.1) ... auf die Bettenzuweisung auf der Station

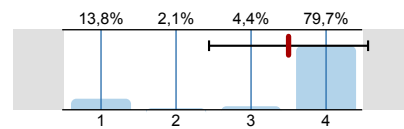


n=463  
mw=3,5  
s=1

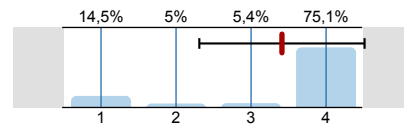
6.2) ... auf den ärztlichen Erstkontakt

n=446  
mw=3,5  
s=1

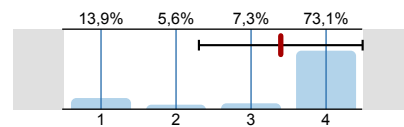
6.3) ... auf den Patiententransport im Krankenhaus

n=340  
mw=3,5  
s=1,1

6.4) ... auf Untersuchungen oder Behandlungen

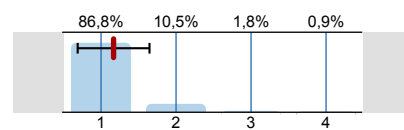
n=442  
mw=3,4  
s=1,1

6.5) ... auf den Entlassungsbrief

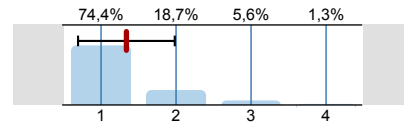
n=409  
mw=3,4  
s=1,1

## 8. Service und Sauberkeit

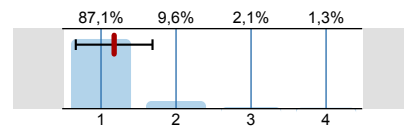
8.1) Mein Essen kam so wie bestellt.

n=448  
mw=1,2  
s=0,5

8.2) Mein Essen hat mir gut geschmeckt.

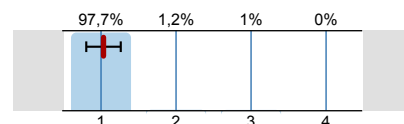
n=461  
mw=1,3  
s=0,6

8.3) Mein Zimmer und der sanitäre Bereich waren so sauber, wie ich das erwarte.

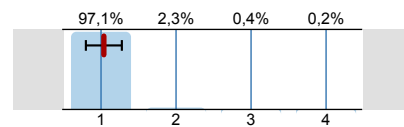
n=480  
mw=1,2  
s=0,5

## 9. Zusammenarbeit

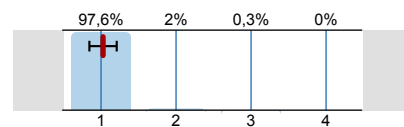
9.1) ... Ärzt\*innen

n=483  
mw=1  
s=0,2

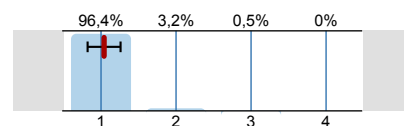
9.2) ... Pflege

n=476  
mw=1  
s=0,2

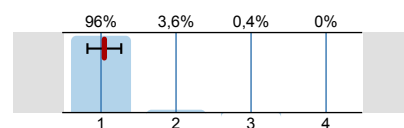
9.3) ... Therapeut\*innen

n=296  
mw=1  
s=0,2

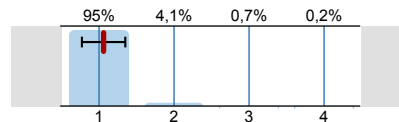
9.4) Das ärztliche, pflegerische und therapeutische Personal hat gut zusammengearbeitet.

n=442  
mw=1  
s=0,2

9.5) Ich wurde während meines Krankenhausaufenthaltes mit Respekt und Rücksicht behandelt.

n=475  
mw=1  
s=0,2

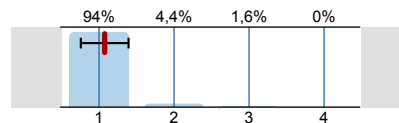
- 9.6) Ich habe den Leitsatz des Ordensspitals "Gutes tun und es gut tun" während meines Krankenhausaufenthaltes gespürt.



n=459  
mw=1,1  
s=0,3

## 10. Entlassung

- 10.1) Der Entlassungs- bzw. Verlegungstermin wurde mir rechtzeitig mitgeteilt.



n=450  
mw=1,1  
s=0,3

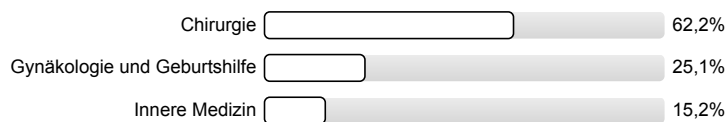
## 11. Allgemein

- 11.1) Ich würde das Krankenhaus bei Bedarf weiterempfehlen.



n=470

- 11.4) Von welcher Fachabteilung wurden Sie behandelt?



n=474