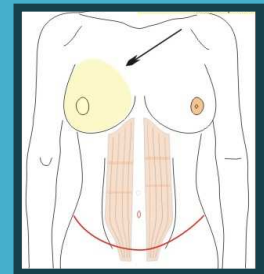
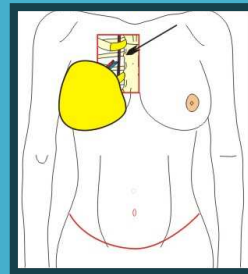
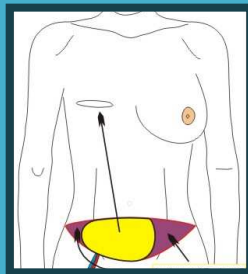
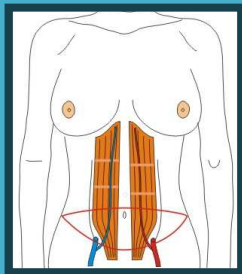
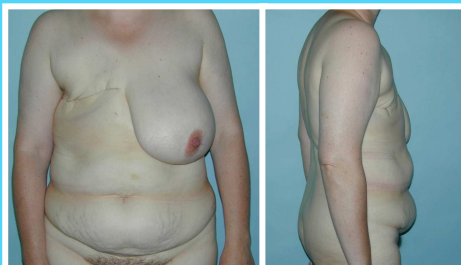




Wiederherstellung der Brust durch Gewebe vom Unterbauch



Das Bauchgewebe wird mit den Gefäßen gehoben, welche durchtrennt und anschließend an die Gefäße des Brustkorbes angeschlossen werden. Danach wird die Brust geformt und die Entnahmestelle am Bauch wie bei einer Bauchdeckenstraffung verschlossen. Bei Bedarf kann gleichzeitig eine Verkleinerung der anderen Brust durchgeführt werden.



V
O
R
H
E
R

Vorteile

- + Verwendung von Eigengewebe
- + Genügend Haut für eine sekundäre Brustwiederherstellung (= nach vorangegangener Brustentfernung)
- + Ästhetisch günstiger Narbenverlauf
- + Bauchstraffungseffekt



N
A
C
H
H
E
R

Nachteile

- Technisch schwierige Operation (Anschluß von Gefäßen unter dem Mikroskop)
- Lange Operationszeit (kann durch ein zweites Operationsteam verkürzt werden)
- Bei schlanken Patientinnen nicht möglich

Wie wird die Brustwarze wiederhergestellt?



Aus der Bauchhaut wird durch Vernähen von kleinen Hautlappchen eine Brustwarze geformt. Diese kann sofort oder nach vollständiger Abheilung tätowiert werden.