

# 1. Quartal 2025\_Auswertung kontinuierliche Patientenbefragung\_Gesamthaus (ohne Freitext)

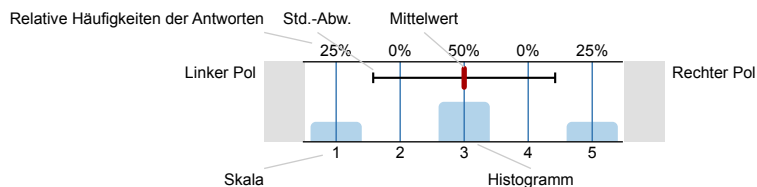
Erfasste Fragebögen = 561



## Auswertungsteil der geschlossenen Fragen

### Legende

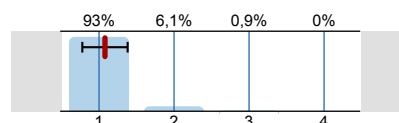
Fragestext



n=Anzahl  
mw=Mittelwert  
s=Std.-Abw.  
E.=Enthaltung

### 3. Aufnahme

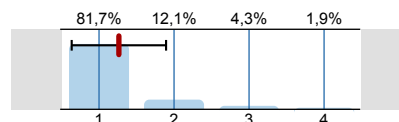
- 3.1) Ich habe mich bei der Aufnahme sofort gut aufgenommen gefühlt.



n=555  
mw=1,1  
s=0,3

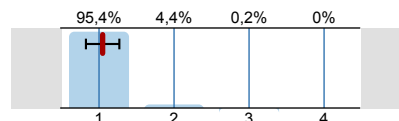
### 4. Information und Kommunikation

- 4.1) Der Stationsablauf - z.B. Visiten, Essens- und Besuchszeiten - wurde mir am Anfang des Aufenthaltes erklärt.



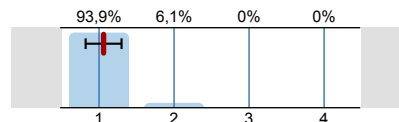
n=529  
mw=1,3  
s=0,6

- 4.2) Die Visite hat täglich stattgefunden.



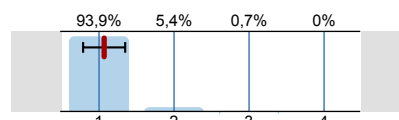
n=540  
mw=1  
s=0,2

- 4.3) ... Ärzt\*innen



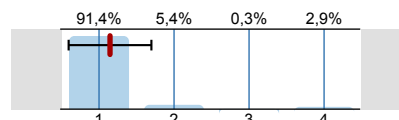
n=542  
mw=1,1  
s=0,2

- 4.4) ... Pflege



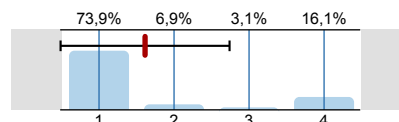
n=541  
mw=1,1  
s=0,3

- 4.5) ... Therapeut\*innen  
(z.B. Physiotherapie, Ergotherapie,  
Logopädie, Diätologie, Psychologie)



n=314  
mw=1,1  
s=0,6

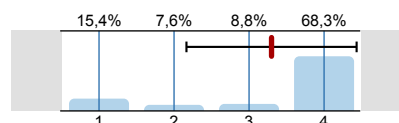
- 4.6) Ich wurde über das seelsorgerische Angebot informiert.



n=422  
mw=1,6  
s=1,1

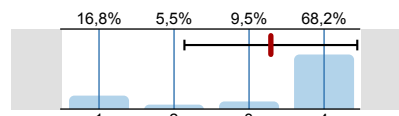
### 6. Wartezeiten

- 6.1) ... auf die Bettenzuweisung auf der Station

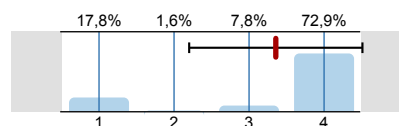


n=514  
mw=3,1  
s=1,1

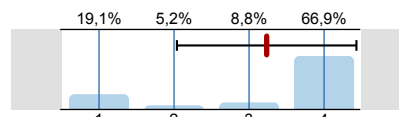
6.2) ... auf den ärztlichen Erstkontakt

n=506  
mw=3,3  
s=1,2

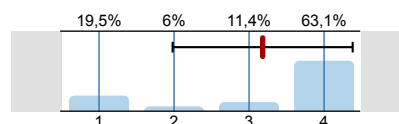
6.3) ... auf den Patiententransport im Krankenhaus

n=387  
mw=3,4  
s=1,2

6.4) ... auf Untersuchungen oder Behandlungen

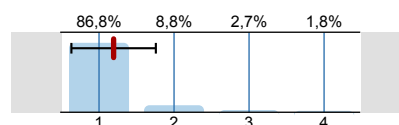
n=498  
mw=3,2  
s=1,2

6.5) ... auf den Entlassungsbrief

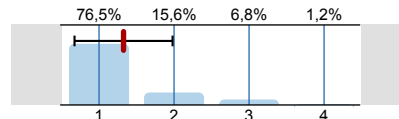
n=447  
mw=3,2  
s=1,2

## 8. Service und Sauberkeit

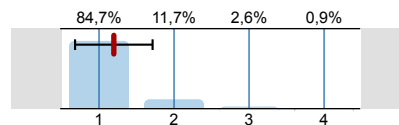
8.1) Mein Essen kam so wie bestellt.

n=514  
mw=1,2  
s=0,6

8.2) Mein Essen hat mir gut geschmeckt.

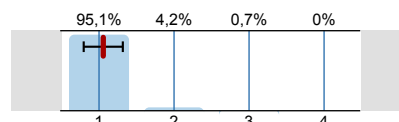
n=514  
mw=1,3  
s=0,7

8.3) Mein Zimmer und der sanitäre Bereich waren so sauber, wie ich das erwarte.

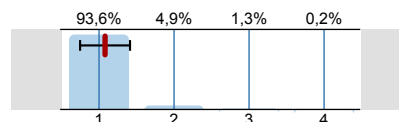
n=537  
mw=1,2  
s=0,5

## 9. Zusammenarbeit

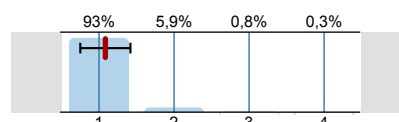
9.1) ... Ärzt\*innen

n=549  
mw=1,1  
s=0,3

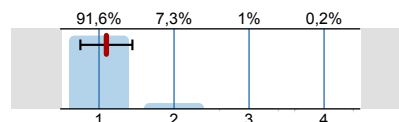
9.2) ... Pflege

n=547  
mw=1,1  
s=0,3

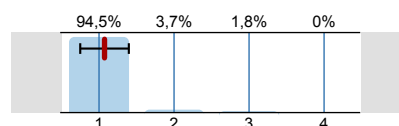
9.3) ... Therapeut\*innen

n=355  
mw=1,1  
s=0,3

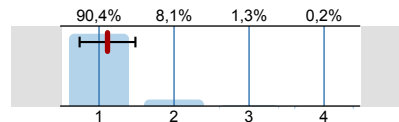
9.4) Das ärztliche, pflegerische und therapeutische Personal hat gut zusammengearbeitet.

n=509  
mw=1,1  
s=0,3

9.5) Ich wurde während meines Krankenhausaufenthaltes mit Respekt und Rücksicht behandelt.

n=545  
mw=1,1  
s=0,3

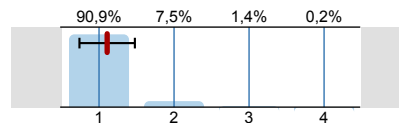
- 9.6) Ich habe den Leitsatz des Ordensspitals "Gutes tun und es gut tun" während meines Krankenhausaufenthaltes gespürt.



n=530  
mw=1,1  
s=0,4

## 10. Entlassung

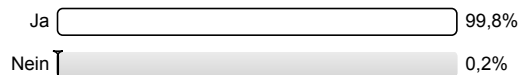
- 10.1) Der Entlassungs- bzw. Verlegungstermin wurde mir rechtzeitig mitgeteilt.



n=507  
mw=1,1  
s=0,4

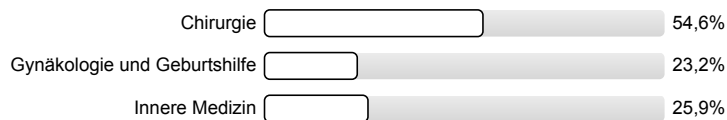
## 11. Allgemein

- 11.1) Ich würde das Krankenhaus bei Bedarf weiterempfehlen.



n=533

- 11.4) Von welcher Fachabteilung wurden Sie behandelt?



n=522