

WILL KOM MEN

im Krankenhaus
der Barmherzigen
Brüder Wien



**BARMHERZIGE
BRÜDER**
Krankenhaus Wien



Wir freuen uns,
Sie begrüßen zu dürfen
und heißen Sie
herzlich willkommen!

Die ersten Tage in einem neuen Umfeld sind immer aufregend, oft aber auch mit etwas Unsicherheit verbunden. Es ist uns ein großes Anliegen, Ihnen den Einstieg bei den Barmherzigen Brüdern so angenehm wie möglich zu gestalten. Mit unserer Willkommensmappe wollen wir vor allem in den ersten Tagen am neuen Arbeitsplatz ein wenig Orientierung und Unterstützung bieten.

Lassen Sie sich von den Erfahrungen Ihrer erfahrenen Kolleg:innen inspirieren und wirken Sie aktiv am Werk des hl. Johannes von Gott mit.
Danke für den wichtigen Beitrag, den Sie leisten!

IMPRESSUM

Herausgeber: Krankenhaus der Barmherzigen Brüder Wien, Johannes von Gott Platz 1, 1020 Wien

Die verwendeten Formulierungen richten sich ausdrücklich an beide Geschlechter.

März 2026 | www.bbwiien.at

„Alles vergeht,
mit Ausnahme der
guten Werke.“

Hl. Johannes von Gott

1495-1550, Gründer des Ordens der Barmherzigen Brüder

Unsere Werte



HOSPITALITÄT ist unser zentraler Wert. Die vier Orientierungswerte Qualität, Respekt, Verantwortung und Spiritualität verdeutlichen seine inhaltliche Bedeutung.



QUALITÄT steht für Exzellenz, Fachkompetenz, Ganzheitlichkeit unserer Dienstleistung, Sensibilität für neue Bedürfnisse, Modell der Zusammenarbeit mit unseren Mitarbeitern, Modell der Betreuung des Johannes von Gott, Architektur und Ausstattung, die Geborgenheit gibt, Zusammenarbeit mit Dritten.



RESPEKT steht für Respekt vor dem Anderen, Humanisierung, Sozialkompetenz, Verantwortung gegenüber unseren Mitarbeitern, Verständnis, Ganzheitlichkeit, soziale Dienstleistungen, Angehörige einbeziehen.



VERANTWORTUNG steht für Treue zu den Idealen des Johannes von Gott und des Ordens, Ethik (Bioethik, Sozialethik, Wirtschaftsethik), Umweltschutz, Sozialverantwortung, Nachhaltigkeit, Gerechtigkeit, Verteilungsgerechtigkeit unserer Dienstleistungen.



SPIRITUALITÄT steht für Pastoral, Evangelisierung, spirituelle Angebote für andersgläubige Menschen, Ökumene, Zusammenarbeit mit Pfarren und Religionsgemeinschaften.

HEUTE

Ihr Start bei uns!

An Ihrem ersten Tag wird Sie Ihr:e Teamleiter:in begrüßen und Sie lernen das ganze Team kennen. Ihr:e Teamleiter:in steht Ihnen in der ersten Zeit zur Seite und ist Ihr:e erster Ansprechpartner:in. In den ersten Tagen werden Sie auch von unserem Personalteam willkommen geheißen und Sie bekommen nützliche Informationen rund um das Krankenhaus.

1
WOCHEN

In Ihrer ersten Woche werden Sie ...

- » ... Ihr Arbeitsumfeld und alle Arbeitsabläufe kennenlernen.
- » ... Zeit haben, sich mit unserer Unternehmenskultur zu befassen, mit den internen Strukturen und den innerbetrieblichen Abläufen.
- » ... mehr über unsere Geschichte und unsere Werte erfahren.
- » ... alle nötigen Unterlagen (Schlüssel, Ausweis, ev. Dienstkleidung, Passwörter etc.) erhalten, um bei uns voll durchstarten zu können.
- » ... bei gelegentlichen Kaffeepausen Ihre neuen Kolleg:innen näher kennen lernen.

1
MONAT

In Ihrem ersten Monat werden Sie ...

- » ... ein tiefgründiges Verständnis für Ihren Arbeitsbereich entwickeln.
- » ... sich in enger Zusammenarbeit mit Ihren Kolleg:innen einarbeiten und sich gezielt auf Ihre Aufgaben konzentrieren.
- » ... damit starten, eingehende Fragen und wichtige Belange selbstständig zu beantworten.
- » ... voll in Ihr Team integriert und Teil unserer tollen Hausgemeinschaft sein.

3
MONATE

In Ihren ersten drei Monaten werden Sie ...

- » ... vollständig eingearbeitet sein.
- » ... und Ihr Team bewiesen haben, dass Sie die an Sie gestellten Aufgaben zur vollsten Zufriedenheit erfüllen können.
- » ... feststellen, dass Sie mit dem besten Team der Welt zusammenarbeiten.
- » ... eingehende Anfragen selbstständig beantworten können.
- » ... andere Teams bzw. Abteilungen im Haus kennengelernt haben.
- » ... viele tolle Kolleg:innen und auch Freund:innen gefunden haben.

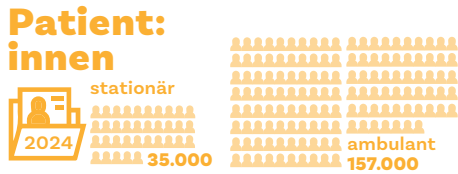
Wir wünschen
Ihnen einen

**GUTEN
START!**

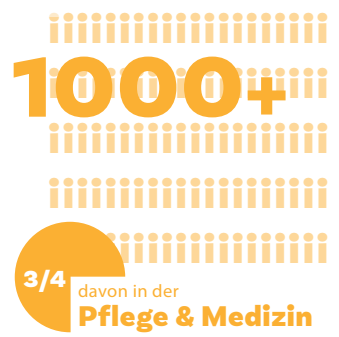
01

Das Krankenhaus
stellt sich vor

Die wichtigsten Eckdaten



Mitarbeiter:innen



3 Tageskliniken

- Onkologie
- Augen
- Operative Tagesklinik

3 Spezialambulanzen

- Gehörlose
- Zahnambulanz
- Ambulanz für Inklusive Medizin für Menschen mit mehrfachen Beeinträchtigungen



Abteilungen 10

Institute 2



Behandlung von **Nichtversicherten**

Pflege Akademie



Unsere Krankenhausleitung



Frater Thomas Pham OH, sac.
Prior und Rechtsträger



Dir. Ivan Jukić, MAS
Gesamtleiter des Krankenhauses



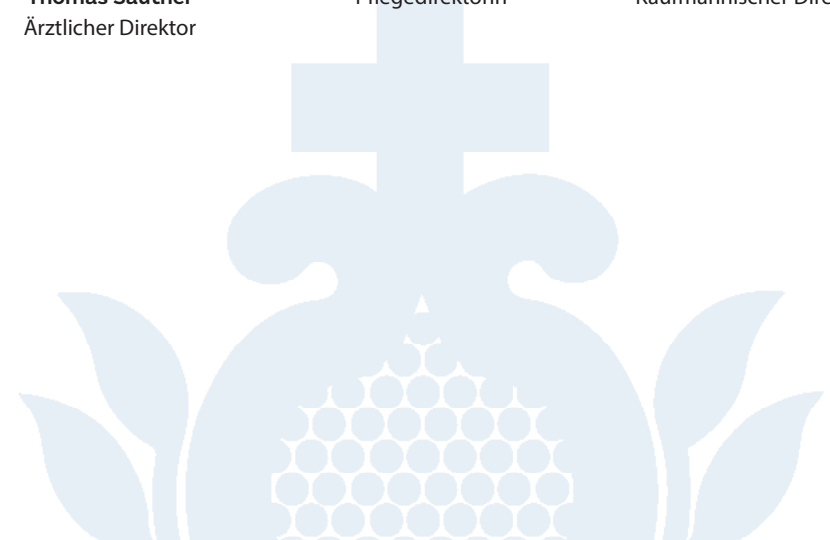
Univ.-Doz. Dr. Thomas Sautner
Ärztlicher Direktor



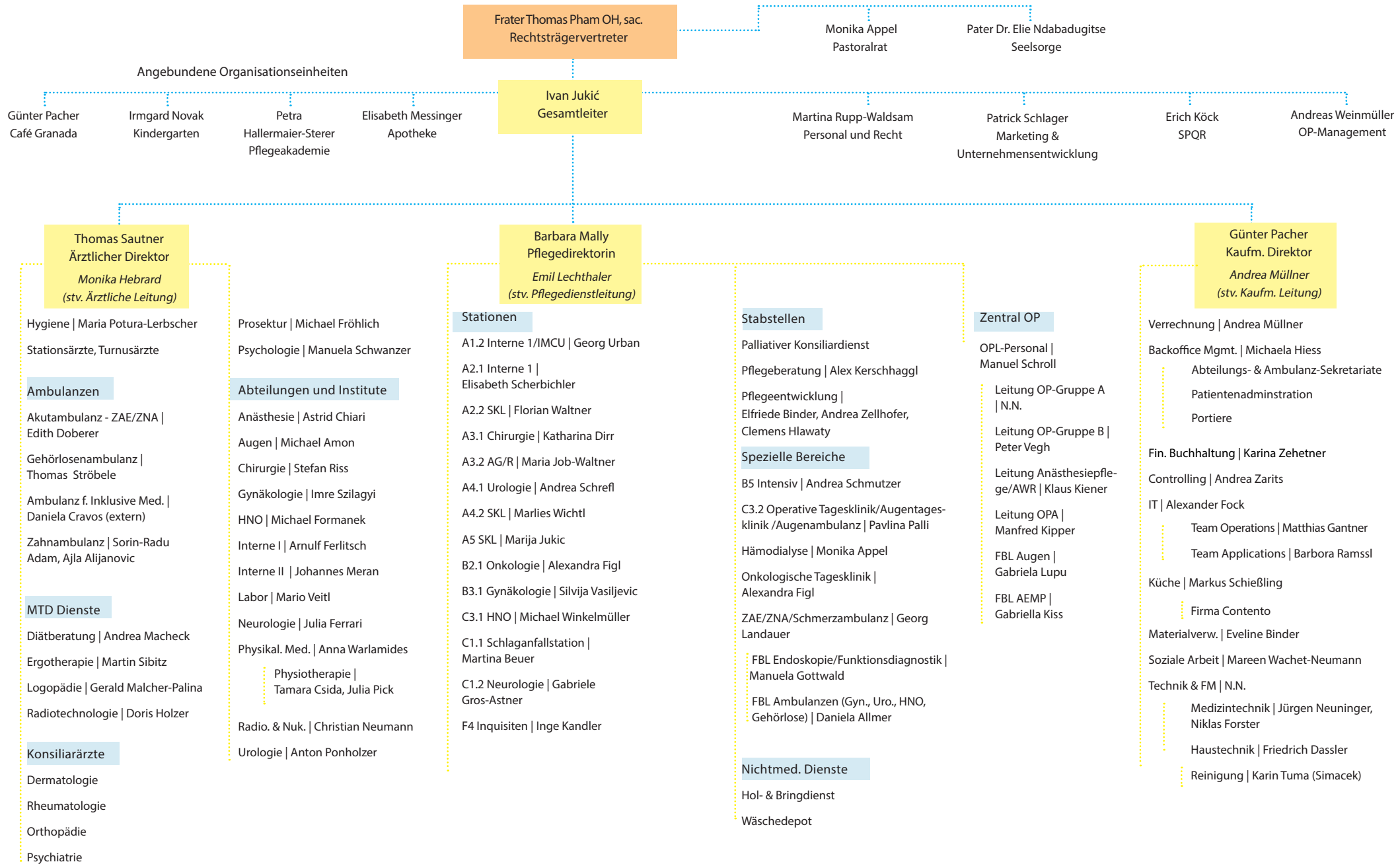
DGKP Barbara Mally, MBA
Pflegedirektorin



Dir. Günter Pacher
Kaufmännischer Direktor



Organigramm



Ihre Benefits

Unsere Mitarbeiter:innen sind uns wichtig! Um Ihren Arbeitsalltag so angenehm wie möglich zu gestalten, bieten wir daher allerlei Benefits:

Alle Benefits
finden Sie auch
online.



CAFETERIA

20% Ermäßigung auf
ausgewählte Produkte



KINDERGARTEN

hausintern



BB-APOTHEKE

15% Ermäßigung für Mitarbeiter:innen



MITARBEITER:INNEN-ESSEN

Frühstück (1,55), Mittag (3,35), Abend (2,67)
Essensmarken erhältlich in der Personalabteilung



KIRCHENSERVICE

Messen, Salbungen etc.



VERSICHERUNG

Haft- und Rechtsschutzversicherung
für alle Mitarbeiter:innen



BBVITAL PROGRAMM

für Mitarbeiter:innen



ONLINE APOTHEKE

Online in der hauseigenen Apotheke bestellen
und direkt vom Gehalt abbuchen lassen



PSYCHOLOGISCHE BETREUUNG

Möglichkeit für alle Mitarbeiter:innen



FAHRRADABSTELLPLATZ



02

Medizin

„Die intensive Aus- und Fortbildung unserer Mitarbeiter:innen liegt uns besonders am Herzen. Wir sind ein Lehrkrankenhaus, führen eine eigene Pflegeakademie und investieren in die Weiterbildung unserer Führungskräfte. Durch ein breites Fortbildungsangebot bieten wir allen Mitarbeitenden die Möglichkeit, sich fachlich und persönlich weiterzubilden.“



Univ.-Doz. Dr. Thomas Sautner | Ärztlicher Direktor

Abteilungen und Primar/ia



Anästhesiologie, Intensivmedizin
und Schmerztherapie
(Inkl. Aufwachraum)

Prim. Univ.-Prof. Dr. Astrid Chiari



Augenheilkunde
(Inkl. Tagesklinik)

Prim. Univ.-Prof. Dr. Michael Amon



Chirurgie

Prim. Assoc.-Prof. Priv.-Doz.
Dr. Stefan Riss, FRCS



Gynäkologie

Prim. Dr. Imre Szilagyi, MBA



HNO und Phoniatrie

Prim. Univ.-Prof. Dr. Michael Formanek



Innere Medizin I

Prim. Prof. Priv.-Doz. Dr. Arnulf Ferlitsch



Innere Medizin II
(Inkl. Tagesklinik)

Prim. apl. Prof. Dr. Johannes Meran, MA



Neurologie und Akutgeriatrie

Prim. Priv.-Doz. Dr. Julia Ferrari



Radiologie und Nuklearmedizin

Prim. Dr. Christian Neumann, MBA, EBIR



Urologie und Andrologie

Prim. Priv.-Doz. Dr. Anton Ponholzer, F.E.B.U.

Gesundheitsberufe

- » Diätologie
- » Ergotherapie
- » Logopädie
- » Zentralröntgen
- » Klinische Psychologie,
Gesundheitspsychologie
und Psychotherapie

Institute

- » Physikalische Medizin
und Rehabilitation
- » Institut für chemische und
medizinische Labordiag-
nostik und Blutdepot

Fachambulanzen

- Spezial-
ambulanzen
- Krankenhaus-
hygiene

Gesundheitsberufe und Institute

Hier finden Sie eine Übersicht und Steckbriefe unserer Gesundheitsberufe.

Diätologie

Team aus 5 Diätologinnen

Expertinnen für den Ernährungszustand und Ernährung im Krankheitsfall

Inhalte/Ziele

- » **Ernährungstherapie:** Planung und Zusammenstellung der Kost durch die Diätologie, wenn Standardkostformen (siehe Kostformenkatalog) nicht ausreichen
- » **Erhebung des Ernährungszustandes** und Bedarfsberechnung bei Enteraler und Parenteraler Ernährung
- » **Ernährungsberatungen:** Beratungsgespräch mit dem Patienten, wie die Ernährungstherapie in weiterer Folge Zuhause umzusetzen ist
- » Beratungen, die nicht in Zusammenhang mit der Arbeitsdiagnose stehen (z.B. Adipositas), werden extramural **an eine freiberufliche Diätologin verwiesen**
- » **Kein Beschwerdemanagement!** Beschwerden über das Essen sind bitte direkt an die Küche zu richten

EINSATZGEBIETE auf allen Stationen im Haus

ZUWEISUNGSMODUS ausschließlich nach ärztlicher Zuweisung über Patidok

KONTAKT DW 5058 / 5207 (rotierende Diensthandys)

LEITUNG Andrea Macheck



Ergotherapie

„Zurück in den Alltag“

Inhalte/Tätigkeiten/Ziele

- » Befundung, Behandlung und Beratung neurologischer Patient:innen auf der Schlaganfallstation, Neurologie und der Akutgeriatrie sowie auf den SKL-Stationen mit folgenden Schwerpunkten
 - Training der Sensomotorik
 - Abklärung und therapeutische Intervention im Bereich der Kognition
 - Abklärung von Problemen in den Aktivitäten des täglichen Lebens
- » Ziel: Wiedererlangen größtmöglicher Selbständigkeit im Alltag

ZUWEISUNGSMODUS Die Zuweisung erfolgt auf der Neurologie, Schlaganfallstation und Akutgeriatrie durch den Arzt / die Ärztin. Auf allen anderen Stationen ist vorab ein neurologisches Konsil erforderlich.

KONTAKT DW 3042 (MO - FR | 8:00-15:00)

ergotherapie@bbwien.at

KERNARBEITSZEIT MO - FR | 7:30 - 15:00

LEITUNG Martin Sibitz



Physiotherapie

15 Physiotherapeut:innen

Expert:innen für Bewegungsverhalten und -kontrolle des menschlichen Körpers

Ziele / Inhalte

- » Prä- und postoperative Mobilisation und Beratung
- » Therapeutische Gangschulung
- » Sensomotorisches Training
- » Atemtherapie
- » Beckenbodentraining
- » Manuelle Therapie
- » Kontraktur- und Dekubitusprophylaxe
- » Hilfsmittelversorgung für Mobilität

Massage

4 Masseur:innen

Expert:innen der manuellen Heilbehandlung

Ziele / Inhalte

- » Heilmassage
- » Lymphdrainage
- » Elektrotherapie
- » Fußreflexzonenmassage
- » Laserbehandlung

EINSATZGEBIETE auf allen Stationen im Haus

ZUWEISUNGSMODUS ausschließlich nach ärztlicher Verordnung mit entsprechendem Therapieziel („Button Neue Order/Physiotherapie“ oder „Button Neue Order/Massage“)

KONTAKT PHYSIOTHERAPIE DW 3060

MO - FR | 7:30 - 15:30

SA 8:00 - 13:00 (Schlaganfall und Intensiv)

KONTAKT MASSAGE DW 3061

MO - FR | 7:30 - 14:30

LEITUNG Dr. Anna Warlamides



Logopädie

Team aus 6 Mitarbeiter:innen

Inhalte/Ziele

- » **Diagnostik** Hörtest, Schwindel-diagnostik, Stimmdiagnostik, Facialisdiagnostik, Schluckdiagnostik, Diagnostik von Sprech- und Sprachstörungen
- » **Therapie** Stimmtherapie, Therapie von Schluckstörungen, Facialis-therapie, Therapie von Sprech- und Sprachstörungen, Trachealkanülenmanagement
- » **Angehörigenberatung**

EINSATZGEBIETE Die Logopädie ist nach ärztlicher Anordnung im ambulanten und stationären Bereich tätig: gesamtes Krankenhaus inkl. Spezialambulanz

KONTAKT DW 5121 / 5218

logopaedie@bbwien.at

KERNARBEITSZEIT MO - FR | 7:30 - 15:00

LEITUNG Gerald Malcher-Palina, BSc



Biomedizinische Analytiker:innen

Team aus 10 BMAs und 3 Labormediziner

Angebot / Tätigkeiten

- » Das Labor ist verantwortlich für die Bearbeitung von Blut, Urin, Stuhl, Liquor, Knochenmark und Akut-PCRs, sowie den Versand von mikrobiologischen Proben und diversen Proben an andere Institute.
- » Chemie, Immunologie, Hämostaseologie, Elektrophorese mit Immunfixation, Hämatologie, Immunhämatologie mit Konservenkreuzung, Harn- und Stuhlanalyse finden in house statt.

EINSATZGEBIETE Routinelabor im 1. Stock/ Bauteil B

ANNAHMEZEITEN
MO - SO | 7:00-18:30

KONTAKT DW 5032

LEITUNG Dr. Ing. Veitl Mario



KONTAKT ANNAHME
DW 5131

KONTAKT BLUTDEPOT
DW 5132

Psychologie

Fünf Mitarbeiter:innen, die im Bereich der Klinischen Psychologie, Gesundheitspsychologie und Psychotherapie ausgebildet sind; Arbeit mit hörenden Patient:innen und gehörlosen Patient:innen in Österreichischer Gebärdensprache

Ein Krankenhausaufenthalt kann eine starke emotionale Erschütterung des seelischen Gleichgewichts bedeuten und den eigenen Zugang zu stabilisierenden Maßnahmen erschweren. Die Klinische Psychologie, Gesundheitspsychologie und Psychotherapie stellt eine wichtige Säule im Rahmen eines biopsychosozialen Behandlungskonzepts dar und soll Patient:innen unterstützten, emotional besser durch den Krankheitsverlauf zu kommen.

Ziele

- » Unterstützung der emotionalen Krankheitsverarbeitung
- » Erarbeiten adäquater Copingstrategien zum Umgang mit Krankheit, als Basis für den Erhalt von Lebensqualität
- » Begleitung von Angehörigen
- » Unterstützung von Mitarbeiter:innen in Krisensituationen

Arbeitsmethoden

- » Klinisch psychologische Diagnostik mittels psychologischer Testverfahren (zur Abklärung der kognitiven Leistungsfähigkeiten und Darstellung der Persönlichkeitsstruktur)
- » Klinisch psychologische Behandlungsmethoden
- » Gesundheitspsychologische Maßnahmen zur Förderung gesundheitserhaltender Maßnahmen (z.B. Entspannungstechniken, Gewichtsmanagement, Raucherentwöhnung)
- » Gespräche mit Angehörigen und Mitarbeiter:innen in Krisensituationen

ZUWEISUNGSMODUS Zuweisung über ärztliche Zuweisung mit entsprechender Auswahl der erbetenen Leistung (Gespräch, Diagnostik...), auf Empfehlung des Pflegepersonals oder auf aktiven Wunsch der Patient:innen

KONTAKT DW 2111 / 2112 / 2113 / 2115

1. Stock/ Bauteil A/ Zimmer A.1.71-1.74

KERNARBEITSZEIT MO - FR | 9:00 - 15:00

LEITUNG Mag. Manuela Schwanzer
(DW 2113)



Radiologietechnologie

Team aus 29 Radiologietechnolog:innen

Radiologietechnolog:innen sind Experten für Strahlung in Diagnostik und Therapie. Sie verbinden Medizin, Technik und Sozialkompetenz immer im direkten Patient:innenkontakt.

Angebot im Haus

- » **Diagnostische konventionelle Radiologie** Thoraxröntgen, Skelettröntgen, Durchleuchtung, OP-begleitende Durchleuchtung, Knochendichtemessung
- » **Diagnostische Radiologie / Schnittbildverfahren** Computertomographie, Magnetresonanztomographie, Sonographie
- » **Interventionelle Radiologie** Angiographie, interventionelle Computertomographie
- » **Nuklearmedizin und molekulare Bildgebung**
- » **Strahlenschutzbeauftragte**
- » **MR Sicherheitsbeauftragte**

EINSATZGEBIETE 2. Stock / Bauteil C, Röntgen auf den Intensivstationen, Einsatz im OP

ZUWEISUNGSMODUS Die ärztliche Zuweisung erfolgt über die Anforderung einer „Röntgen Order“. Dazu gibt es eine entsprechende Unterteilung der Modalitäten sowie eine Spezifikation für Zuweiser. Die Fragestellung und Dringlichkeit ist für die Planung besonders wichtig.

KONTAKT DW 5298

doris.holzer@bbwien.at

LEITUNG RT Doris Holzer



LEITUNG MATERIALWIRTSCHAFT UND STRAHLENSCHUTZ

Waltraud Klug-Schalud, MBA

KONTAKT DW 5270 oder

waltraud.klug@bbwien.at

Soziale Arbeit

Das Team der Sozialen Arbeit besteht aus sechs Mitarbeiter:innen.

Tätigkeit

Unsere Tätigkeit ist sehr vielschichtig und an die Bedürfnisse der Patient:innen angepasst. Im Besonderen beraten und unterstützen wir stationäre Patient:innen und ihre Angehörigen zu folgenden Themen:

- » **Betreuung und Pflege zu Hause** (Heimhilfe, 24h Betreuung, Essen auf Rädern, Heimnotruf)
- » **Betreutes Wohnen und Pflegeheime**
- » **Antragstellung** für diverse Leistungen (Pflegegeld, Behindertentpass, etc.)
- » **Rechtliche- und finanzielle Beratung**
- » **Weiterversmittlung** an extramurale Einrichtungen, die bei spezifischen Problemlagen (Wohnungs- und Obdachlosigkeit, Sucht, Gewalt, psychische Krankheit, etc.) die Nachbetreuung gewährleisten.

ZUWEISUNGSMODUS Die Zuweisung erfolgt über das Patidok-System von Ärztinnen und dem Pflegepersonal

KERNARBEITSZEIT MO - FR | 7:30 - 16:00

KONTAKT DW 5252 / 5253 / 5257
oder Fax: 2355

sozialarbeit@bbwien.at

LEITUNG Mareen Wacht-Neumann, BA



03

Pflege

„Als Pflegedirektorin kann ich sagen, dass neben dem Abschluss des dreijährigen Bachelorstudiums der Gesundheits- und Krankenpflege, die persönliche Berufung eine unverzichtbare Rolle spielt. Neben der höchsten Professionalität und dem nötigen Fachwissen, stehen wir unseren Patient:innen und deren Angehörigen mit Empathie und Mitgefühl zur Seite.“

DGKP Barbara Mally, MBA | Pflegedirektorin



Stationsleitungen



Andrea Schmutzer
B5 Intensiv



Pavlina Palli
C3.2 Operative Tagesklinik



Katharina Dirr, BScN, MSc
A3.1 Chirurgie



Silvija Vasiljevic
B3.1 Gyn.



Michael Winkelmüller
C3.1 HNO



Elisabeth Scherbichler
A2.1 Interne



Georg Urban
A1.2 Herz



Marlies Wichtl, EMBA
A4.2 SKL



Marija Jukic, BSc
A5 SKL



Monika Appel
Hämodialyse



Inge Kandler
F4 Inquisiten



Alexandra Figl
B2.1 Onkologie



Florian Waltner,
BScN, MScN
A2.2 SKL



Gabriele Gros-Astner
C1.2 Neurologie



Georg Landauer, BScN
ZAE, ZNA und Ambulanzen



Maria Job-Waltner,
BScN, MScN
A3.2 AG/R



Andrea Schrefl,
MSc, MBA
A4.1 Urologie



Martina Beuer
C1.1 Schlaganfall

Palliativer Konsiliardienst

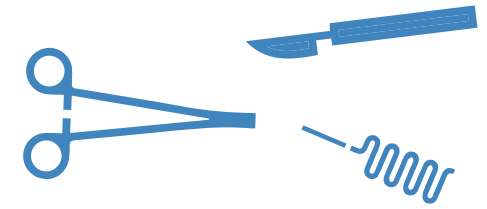
PQE

Servicedienste

- » Wäscheservice
- » Hol- und Bringdienst

OP-Bereich und Zentralsterilisation

Der Zentral-OP umfasst neun Operationsäle sowie einen Eingriffsraum und drei Tageskliniken. Im OP-Bereich sind rund 90 Mitarbeiter:innen multiprofessionell tätig und es werden ca. 15.800 Eingriffe pro Jahr durchgeführt.



Das Team ist verantwortlich für die Vor- und Nachbereitung der OP-Einheiten, Vorbereitung und Nachsorge der Patient:innen bei operativen Eingriffen, Instrumentieren bei Operationen, Bedienen von medizin-technischen Geräten sowie für die logistische Verwaltung von Materialien und Medikamenten.

Im Krankenhaus der Barmherzigen Brüder Wien sind mittlerweile zwei da Vinci-Operationssysteme im Einsatz. Mit den beiden Systemen werden derzeit urologische, gynäkologische und chirurgische Eingriffe durchgeführt. Auch die HNO-Abteilung hat bereits Erfahrungen mit der „roboterassistierten“ Chirurgie gesammelt.

Ein Schritt in die Zukunft wurde bereits 2011 mit der Implementierung der Roboterchirurgie mit dem da Vinci-Operationssystem gemacht.





04

Verwaltung

BB-Backstage: Unser Verwaltungsbereich

„Die Patient:innen, ihre Gesundheit und Sicherheit stehen im Mittelpunkt unserer Tätigkeit. Die Verwaltungsdirektion und ihre Abteilungen sind stets bestrebt, in Zusammenarbeit mit Medizin und Pflege, die optimalen infrastrukturellen und wirtschaftlichen Voraussetzung zu schaffen, damit die beste Qualität der Versorgung gewährleistet werden kann.“



Günter Pacher | Kaufmännischer Direktor



Buchhaltung
Mag. Karina Zehetner



Controlling
Mag. Andrea Zarits



Back-Office-Management (BOM)
Michaela Hiess



Materialverwaltung
Mag. Eveline Binder



Soziale Arbeit
Mareen Wacht-Neumann, BA



Küche
Markus Schießling



Technick und FM
Dipl.-Ing. Karl Rupanovits, MSc



Personal und Recht
Mag. Martina Rupp-Waldsam



SPQR
Dipl.-Ing. (FH) Erich Köck



Marketing und Unternehmensentwicklung
Mag. Patrick Schlager, MA



IT
Alexander Fock

Pastoralrat

AUFGABEN DES PASTORALRATS

- » Erarbeitung und Umsetzung des christlichen Leitbildes der Barmherzigen Brüder im Krankenhaus
- » Ansprechpartner sein für Mitarbeiter:innen im Sinne der Mitarbeiterorientierung (Sozialkompetenz)
- » Förderung der menschlichen, seelischen und christlichen Zuwendung zu Patient:innen und deren Angehörigen (Patientenorientierung).
- » Fortbestand des Hauses sichern helfen (Trägerverantwortung)
- » Krankenhaus als Hauskirche (Spiritualität)
- » Verantwortung gegenüber der Gesellschaft



DGKP Monika Appel
Pastoralratsvorsitzende

Seelsorgeteam

Ein herzliches "Grüß Gott" vom Team der Seelsorge



Pfarrer Dr. Elie Ndabadugitse

Unser Seelsorgeteam unter der Leitung von Pfarrer Dr. Elie Ndabadugitse ist ausschließlich für unser Haus zuständig und für Patient:innen und Mitarbeiter:innen erreichbar. Die Seelsorge ist in die Pflege und in andere Dienste eingebunden und steht für die religiösen Bedürfnisse der Patient:innen und Mitarbeiter:innen zur Verfügung. Der Dienst der Krankenhauseelsorge ist für die Patient:innen ein Angebot, das jeder, der

das Bedürfnis dafür hat, in Anspruch nehmen kann. Deshalb ist es für die Seelsorger wichtig, dass sie zu den Kranken gehen und nicht darauf warten, bis sie gerufen werden. Nur durch die direkte Begegnung mit den Kranken ist es möglich, deren Wünsche zu erfahren und auf sie entsprechend zu reagieren.

Pflegeakademie

„Es ist mir ein großes Anliegen, die Qualität unserer Arbeit so zu sichern, dass Student:innen eine hoch qualifizierte Ausbildung erwarten können, um so optimal auf den Beruf vorbereitet zu werden.“

Mag. Petra Hallermaier-Sterer
Direktorin der Pflegeakademie



Die Pflegeakademie der Barmherzigen Brüder Wien ist direkt ans Krankenhaus eingebunden und bildet seit mehr als 40 Jahren in den unterschiedlichen Bereichen der Pflege aus. Mehr als 2.000 Personen absolvierten bereits erfolgreich eine Aus- oder Weiterbildung. Seit dem Studienjahr 2017/18 stellt die Pflegeakademie in Kooperation mit der Hochschule Campus Wien 24 Studienplätze für das Bachelorstudium Gesundheits- und Krankenpflege zur Verfügung. Seit Herbst 2019 wird der neue Universitätslehrgang Intensivpflege der MedUni Wien und der Pflegeakademie durchgeführt. Darüber hinaus werden fachspezifische Weiterbildungen im Pflegebereich angeboten.



BILDUNGSANGEBOTE

- » Bachelorstudium Gesundheits- und Krankenpflege
- » Ausbildung zur Pflegefachassistenz
- » Universitätslehrgang Intensivpflege
- » Sonderausbildung Pflege bei Nierenersatztherapie
- » Clinical Assessment Basiskurs und Aufbaukurs
- » Weiterbildung Praxisanleitung

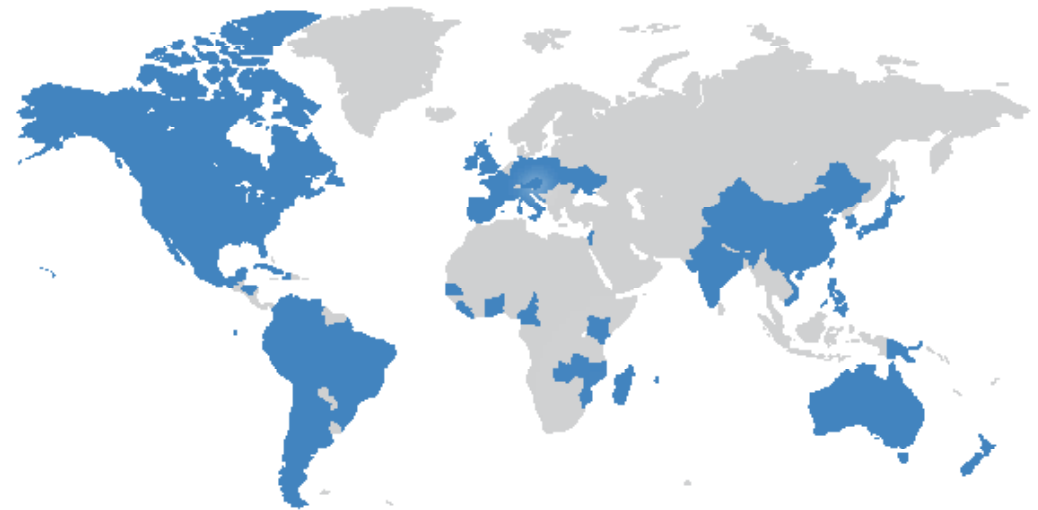


05

Good to know

Barmherzige Brüder weltweit

Der Orden der Barmherzigen Brüder ist in **55 Staaten** mit **423 Einrichtungen** des Gesundheits- und Sozialwesens auf allen Kontinenten vertreten. Geführt werden die Einrichtungen von **weltweit 949 Ordensbrüdern** gemeinsam mit etwa **65.000 haupt- und 30.000 ehrenamtlich Mitarbeitenden**. Ein Kennzeichen des Ordens ist der Versuch, mit innovativen und nachhaltigen Lösungen drängenden Problemen im Gesundheits- und Sozialbereich zu begegnen und diese mit Professionalität und christlicher Nächstenliebe umzusetzen.



Nach dem Vorbild des **Ordensgründers**, des heiligen **Johannes von Gott** (1495-1550), **betreuen** die Barmherzigen Brüder **Menschen ungeachtet der Herkunft, der Religion, des Geschlechts oder des sozialen Status** und wollen nach ihren Möglichkeiten für alle Hilfesuchenden verfügbar sein.

Der **Grundwert** der Barmherzigen Brüder ist die **Hospitalität** (christliche Gastfreundschaft) und dieser entfaltet sich in den Werten **Verantwortung, Respekt, Qualität und Spiritualität**.

Unser Kindergarten - für unsere Mitarbeiter:innen

Der Kindergarten der Barmherzigen Brüder Wien hat die Aufgabe übernommen, Kinder nach den jeweils aktuellsten und am **neuesten Stand** der Bildungswissenschaften bestehenden **Richtlinien der Stadt Wien**, ganzheitlich zu fördern und sie in ihrer seelischen, geistigen und körperlichen Entfaltung zu unterstützen.

Jedes Kind wird bei uns als **einzigartiges Individuum** mit zahlreichen zur Entfaltung drängenden Interessen und Kompetenzen angesehen, dem immerwährende Achtung, Respekt und Fürsorge zustehen und für dessen körperliches, seelisches und geistiges Wohl von Seiten der Betreuer:innen und Fachkräfte täglich persönliche Zu-

wendung, Zeit, Interesse und Bildungsangebote dargebracht werden, als auch von Seiten der Einrichtung dementsprechend geeignete Bildungsräume, sowie variable Spiel- und Beschäftigungsbereiche, die mit differenziert ausgestatteten Mal-, Bastel-, Sinnes- und Arbeitsmaterialien ausgestattet sind, zur Verfügung zu stellen.



Was bietet wir

Auf über 250m² verteilen sich die unterschiedlich gestalteten und different nutzbaren Gruppenräumlichkeiten. Ausgehend vom gemeinsamen Gruppenraum, der den 20-22 Kindern der Familiengruppe ausreichend Sitzgelegenheiten für ihre gemeinsamen Spiel- oder Bastelaktivitäten bietet, können die Kinder jederzeit ausgelassen und fröhlich im angrenzenden Motorikraum ihrem Bewegungsdrang nachkommen: laufen, toben, springen oder mit den Kinderfahrzeugen durch den Raum flitzen.



Nachhaltigkeit in unserem Krankenhaus



Unser Energie- und Umweltverständnis

Der Mensch steht nicht über der Schöpfung, sondern er ist ein Teil von ihr. In der Achtung unserer gesamten Umwelt tragen wir Sorge für uns und unsere Erde. Um dem Anspruch an die Umwelt und dem Thema Nachhaltigkeit gerecht zu werden, haben wir uns entschlossen, das Umweltmanagementsystem nach EMAS III einzuführen. Wir setzen konkrete und richtungsweisende Signale für ein größeres Umweltbewusstsein und fördern die Verwendung umweltfreundlicher Produkte und Technologien.

Unsere Umwelleistungen

Ausgehend von den Daten der Umweltprüfung wurde ein Umweltprogramm, bestehend aus den Zielsetzungen und den Maßnahmen zur Erreichung dieser Ziele entwickelt. Der Schwerpunkt des Umweltprogramms liegt dabei in den Maßnahmen zur Mitarbeiter:innenmotivation, Optimierung der Abfallwirtschaft und Steigerung der Energieeffizienz.

- » Brunnenwasser: Für die Spülungen der Toilettenanlagen wird kein Trinkwasser verwendet
- » Ökoprofit Wien seit 2013
- » Jährliche Umweltberichte und jährliche Umweltprogramme
- » Fahrradabstellplatz: Ein neuer Abstellplatz für über 90 Fahrräder steht zur Verfügung
- » PV Anlage am Dach des Krankenhauses
- » Mitarbeiter:innenbeteiligung und Nutzerverhalten durch Informationen und Schulungen laufend verbessern
- » Einführung der elektronischen Eingangsbuchung
- » Förderung der umweltfreundlichen Mobilität
- » Einsatz von umweltfreundlichen Materialien, Papier und Schreibwaren, green IT in allen Büros
- » Beschaffung energieeffizienter Drucker mit „Page wide Technologie“
- » Energiekosten bei den Klimaanlage durch neue Filtertechnik um 10% gesenkt



Ihre Mitarbeiter:innen-vertretung

Welche Aufgaben und Befugnisse hat die Mitarbeiter:innenvertretung?

Wir sind innerbetrieblich für die Kontrolle und Einhaltung der Gesetze und der Rechte unserer Kolleg:innen zuständig. Außerbetrieblich ist eine Zusammenarbeit mit den Arbeitnehmer:innenvertretungen, wie der Kammer für Arbeiter:innen und Angestellte und dem ÖGB wichtig.



Martin Dworschak
Betriebsrat Angestellte



Edin Cerimagic
Betriebsrat Angestellte



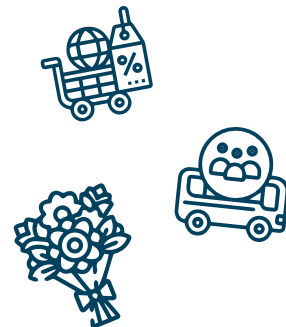
Jürgen Scheichenberger
Betriebsrat Arbeiter

WAS KÖNNEN WIR FÜR DIE MITARBEITER:INNEN TUN?

Wir sind jederzeit bemüht, uns der Anliegen und der Sorgen aller Mitarbeiter:innen anzunehmen und versuchen, bei der Lösung jeglicher Probleme hilfreich zu sein.

WEITERE AUFGABEN SIND:

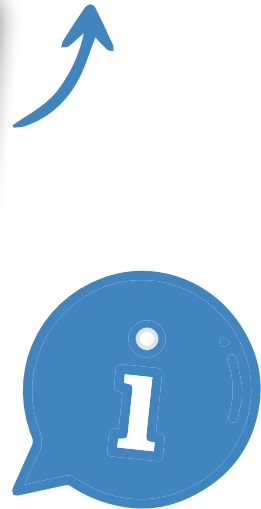
- » verschiedenste günstige Einkaufsmöglichkeiten zu finden (siehe Intranet)
- » interessante Betriebsausflüge anzubieten
- » die Teilnahme an kulturellen Veranstaltungen zu ermöglichen
- » unsere langjährigen Mitarbeiter:innen zu ehren



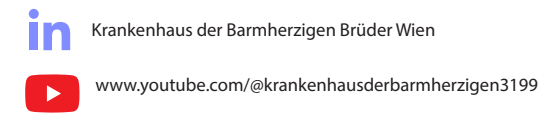
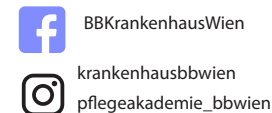
Auf der Suche nach Veränderung?
Hier geht's zum Karriereportal:



Holen Sie sich die BB-App:





Bleiben Sie informiert mit unseren Kommunikationsprodukten:
Granatapfel, BB-APP, Mitarbeiterzeitung und roXtra!
Und folgen Sie unseren Social Media Kanälen:



Orientierungsplan

Ambulanzen & Kliniken

Akutambulanz (ZAE) 	A	EG
Ambulanz für Gehörlose 	F	EG
Ambulanzen Innere Medizin I	↓↑A	1
Augenambulanz	B	EG
Chirurgische Ambulanz	A	EG
Eingriffsraum	B	EG
Endoskopie	↓↑A	1
Ergotherapie	C	EG
Gynäkologische Ambulanz	B	EG
HNO-Ambulanz	C	EG
Inklusive Ambulanz	A	EG
Labor	↓↑A	1
Logopädie	C	EG
Neurologische Ambulanz	↓↑C	1
Osteoporoseambulanz	↓↑A	1
Palliativberatung	↓↑A	2
Physiotherapie	C	EG
Prä-OP-Ambulanz	A	EG
Psychologie	↓↑A	1
Röntgen/Ultraschall/ CT/MRT/Nuklearmed.	↓↑B	2
Schmerzambulanz	↓↑A	4
Schlaflabor	↓↑C	3
Urologische Ambulanz	B	EG
Zahnambulanz	B	EG

Tageskliniken

Augentagesklinik	↓↑A	1
Onkologische Tagesklinik	↓↑A	2
Operative Tagesklinik	↓↑C	3

Stationen

Akutgeriatrie	↓↑A	3
Chirurgie	↓↑A	3
Dialyse	↓↑A	1
Gynäkologie / Augen B	↓↑B	3
HNO / Augen C	↓↑B	3
Innere Medizin I (A1)	↓↑A	1
Innere Medizin I (A2)	↓↑A	2
Innere Medizin II (Onkologie)	↓↑B	2
Intensivstation	↓↑B	5
Neurologie	↓↑C	1
OP-Zentrum	↓↑B	5
Schlaganfallstation, Stroke Unit	↓↑B	1
Station F4	F	4
Sonderklassestation A2.2	↓↑A	2
Sonderklassestation A4.2	↓↑A	4
Sonderklassestation A5	↓↑A	5
Urologie	↓↑A	4

Sonstige Einrichtungen

Café Granada	A	EG
Kapelle	↓↑B	2
Aufnahme/Entlassung	A	EG
Portier	A	EG
Seelsorge	↓↑A	3
Soziale Arbeit	↓↑A	3
Pflegeakademie	↓↑V	3
Apotheke der Barmherzigen Brüder	Eingang Taborstr. 16	

Aufzüge

↓↑A



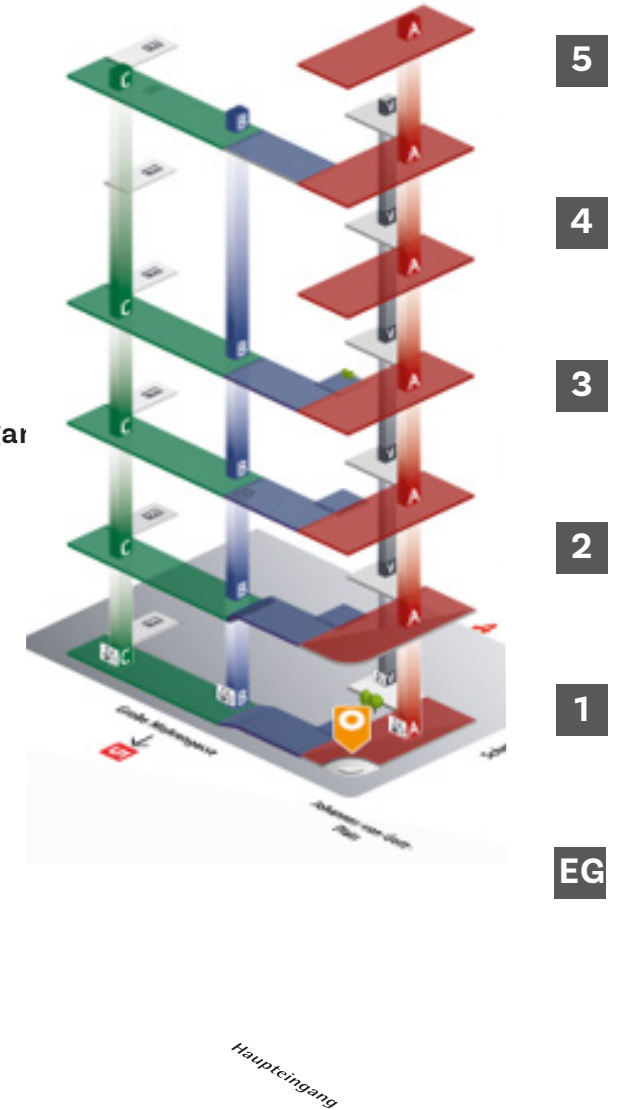
↓↑B



↓↑C



Eingang/Ausgar










BARMHERZIGE BRÜDER

Krankenhaus Wien

Krankenhaus der Barmherzigen Brüder
Johannes von Gott Platz 1
1020 Wien

www.bbwien.at
+43 (0) 1 211 21-0

-  www.facebook.com/BBKrankenhausWien
-  www.instagram.com/pflegeakademie_bbwien/
-  www.instagram.com/krankenhausbbwien
-  [linkedin.com/company/krankenhaus-der-barmherzigen-brüder-wien](https://www.linkedin.com/company/krankenhaus-der-barmherzigen-brüder-wien)
-  [krankenhausderbarmherzigen3199](https://www.youtube.com/channel/UCkrankenhausderbarmherzigen3199)

