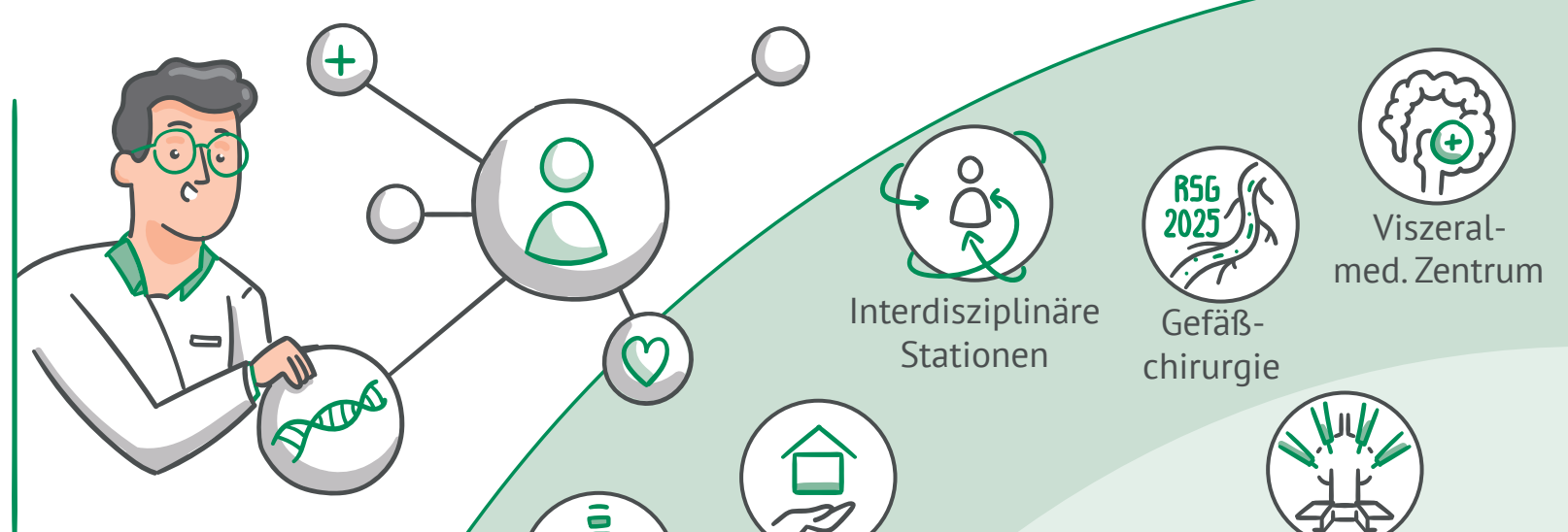


BILDUNG MULTIPROFESSIONELLER UND INTERDISZIPLINÄRER SCHWERPUNKTE

Die Zusammenarbeit in interdisziplinären und interprofessionellen Teams, in denen sich Wissen und Erfahrung zur Teamkompetenz verdichtet, ist in der modernen Medizin Grundlage jeder erfolgreichen Behandlung geworden und in unserem Krankenhaus täglich gelebte Praxis.



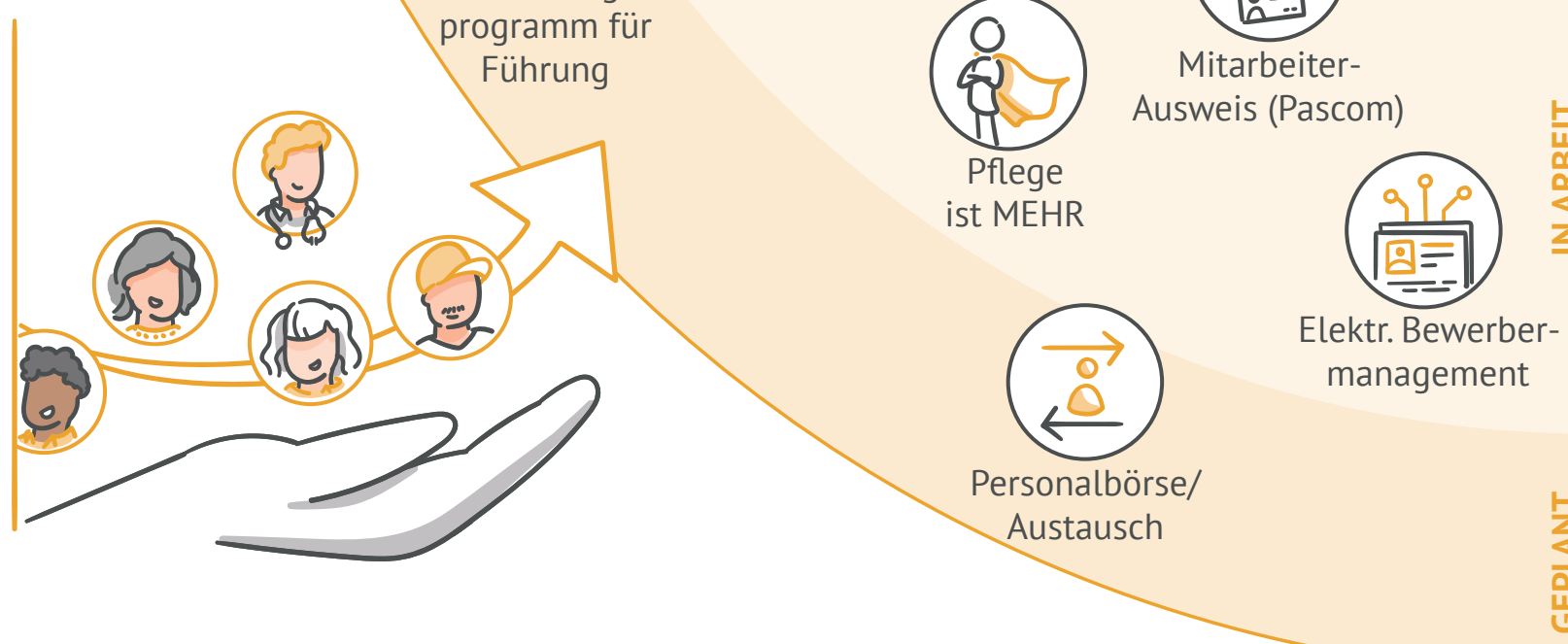
GELEBTE WERTE

Das Fundament der Barmherzigen Brüder sind die gelebten Werte. Sie stellen gerade in der heutigen Gesellschaft ein Alleinstellungsmerkmal dar. Daher fördern wir aktiv die Präsenz des Ordens und der Ordensbrüder im Spitalsalltag und in der Öffentlichkeit als Träger der Hospitalität und als „Markenbotschafter“.



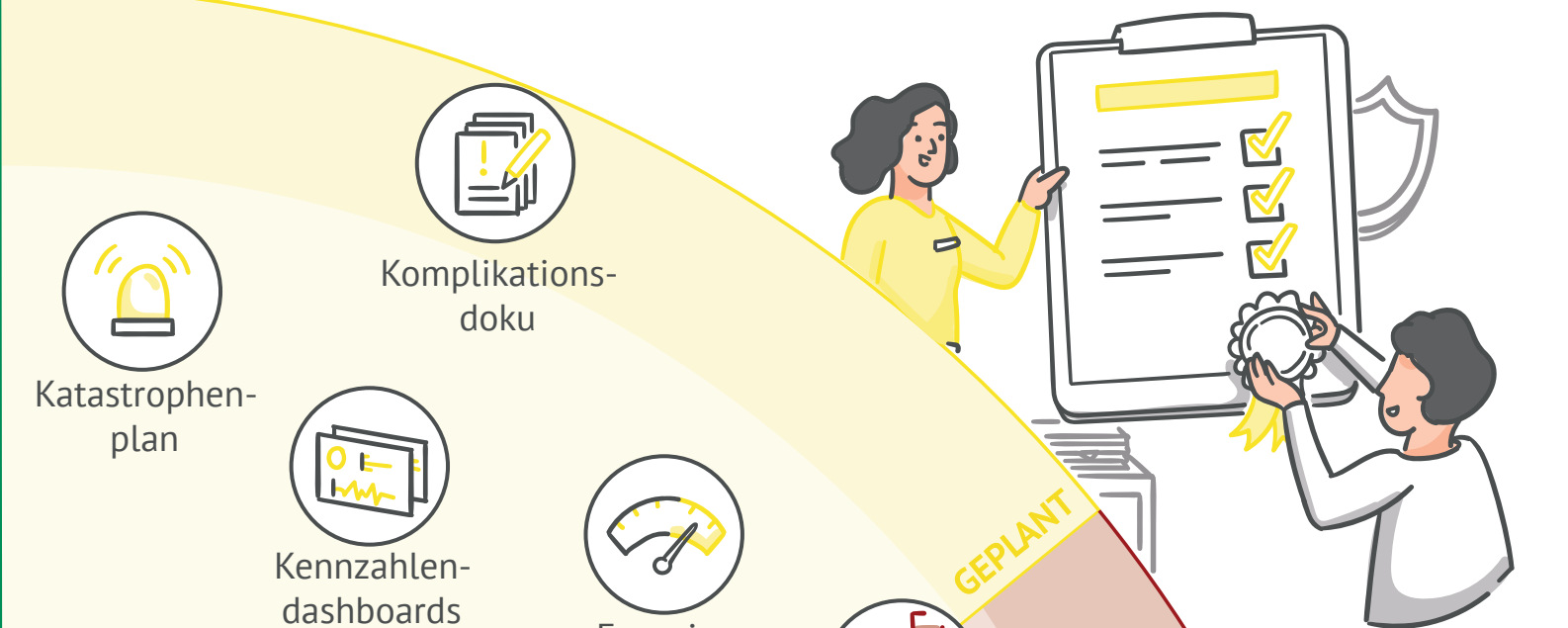
TOP-POSITIONIERUNG ALS ARBEITGEBER

Wir streben eine klare Positionierung unserer „Arbeitgebermarke“ durch nachhaltiges Employer Branding an. Programme für High Potentials helfen uns, die Mitarbeiterbindung in allen Bereichen zu erhöhen und langfristige Karriereplanung zu ermöglichen. Maßnahmen im Bereich Aus- und Weiterbildung, Mitarbeiterkompetenzmittlung und Prozessoptimierung dienen zur Unterstützung dieses Ziels.



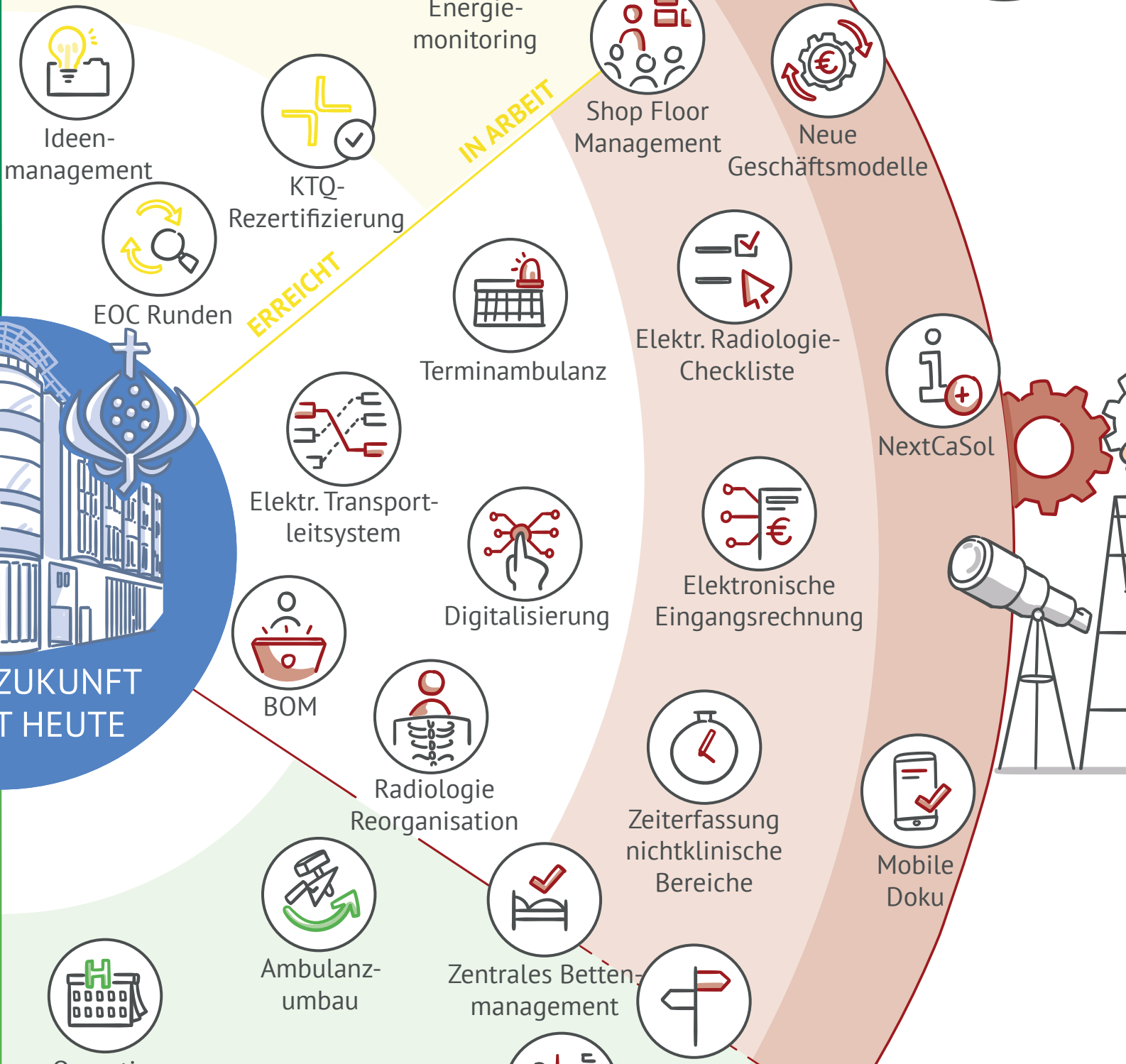
AUSBAU UNSERER QUALITÄTSFÜHRERSCHAFT

Bei unserer täglichen Arbeit setzen wir verstärkt auf Prozesse, um Qualität zu gewährleisten und Fehler zu vermeiden. Regelmäßige Audits und gezielte Maßnahmen gewährleisten eine sehr hohe Patientensicherheit, zahlreiche Auszeichnungen attestieren unserem Krankenhaus eine Vorreiterrolle in Sachen Transparenz und Qualität.



PROZESSOPTIMIERUNG & WEITERENTWICKLUNG

Wir leben eine nachhaltige Kultur der Veränderungsbereitschaft und erreichen dadurch eine Verbesserung der wirtschaftlichen Leistungsfähigkeit und damit die Zukunftsfähigkeit unseres Krankenhauses. Die Planung und Realisierung schlanker Prozesse fördert die Patientensicherheit, unsere Arbeitgebermarke, schafft Transparenz und optimiert Behandlungspfade.



STRUKTURELLE FLEXIBILITÄT

Schnell veränderbare Prozesse und Raumnutzungen dienen der Erhöhung der Anpassungsfähigkeit an die sich ständig wandelnden Markt- und Patienten-anforderungen. Sie sind deshalb ein wesentlicher Baustein unserer Strategie. Wir gehen dabei auf unterschiedliche Entwicklungen in Medizin und Pflege ein und setzen diese in Kontext mit Verbesserungen an bestehenden Unternehmensprozessen.

